



DIRECCION DE RECURSOS ENERGÉTICOS
INFORME PRELIMINAR DE ENERGÍA ELÉCTRICA¹
ASPECTOS RELEVANTES MARZO 2022

El Consumo de Energía del Sistema Interconectado Nacional (SIN) en el mes de Marzo tuvo un aumento del 3,38 % con respecto al del año pasado (Marzo 2022 con 1.810.246 MWh / Marzo 2021 con 1.750.994 MWh).

El Consumo de Energía del Sistema Interconectado (SI) en el mes de Marzo tuvo un aumento del 3,33% con respecto al del año pasado (Marzo 2022 con 1.822.082 MWh / Marzo 2021 con 1.763.411 MWh).

Referente a la Exportación de Energía a la Argentina tuvo una disminución del 4,68 % con respecto al año pasado (Marzo 2022 = 11.836 MWh / Marzo 2021 = 12.417 MWh).

La Temperatura Media del mes fue de 26 grados, la máxima fue 39 grados el día 07-03-2022.

La Demanda Máxima de Potencia del SIN fue de 3.867 MW a las 14:05 hs del día 07-03-2022.

La Demanda Máxima de Potencia del SIN, del presente año es 4.206 MW, registrado el día 19-01-2022.

Generaciones en Centrales Hidroeléctricas para atender el Consumo de Energía del Sistema Interconectado fueron las siguientes;

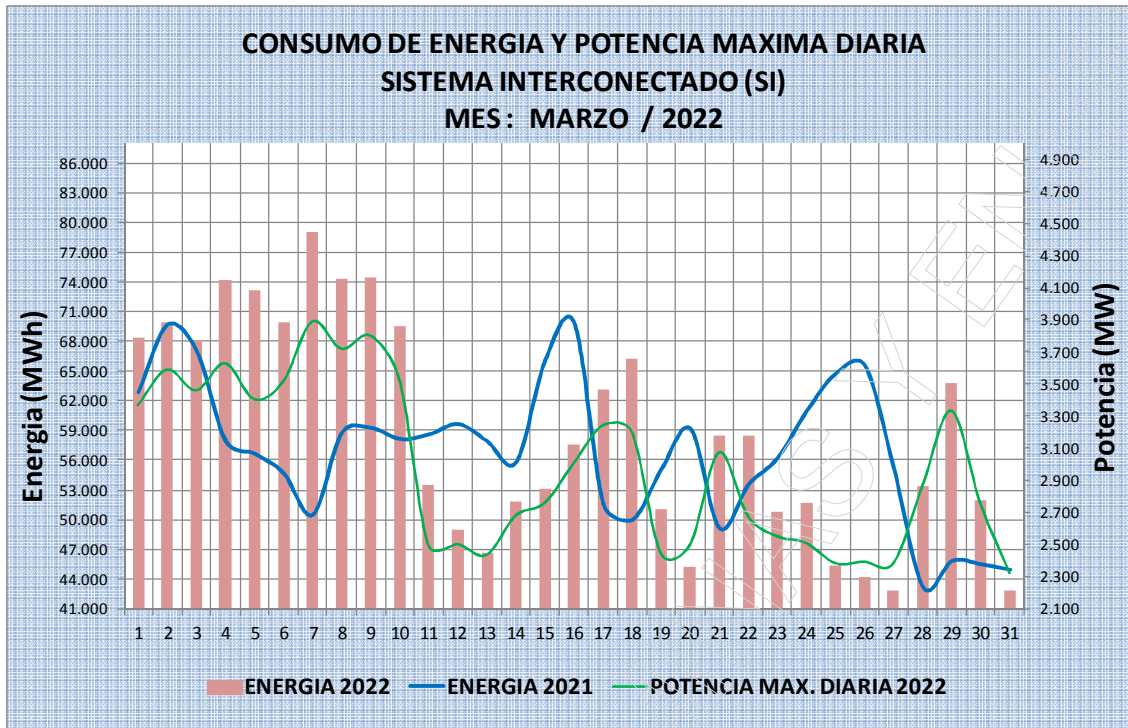
- Itaipú tuvo una disminución del 2,64 % con respecto al año pasado; (Marzo 2022 = 1.500.250 MWh / Marzo 2021 = 1.540.971 MWh).
- Yacyreta tuvo un aumento del 57,26 % con respecto al año pasado; (Marzo 2022 = 283.790 MWh / Marzo 2021 = 180.459 MWh).
- Acaray tuvo una disminución del 9,38 % con respecto al año pasado; (Marzo 2022 = 38.043 MWh / Marzo 2021 = 41.981 MWh).

Energía Máxima en Centrales Hidroeléctricas para atender al Sistema Interconectado fueron;

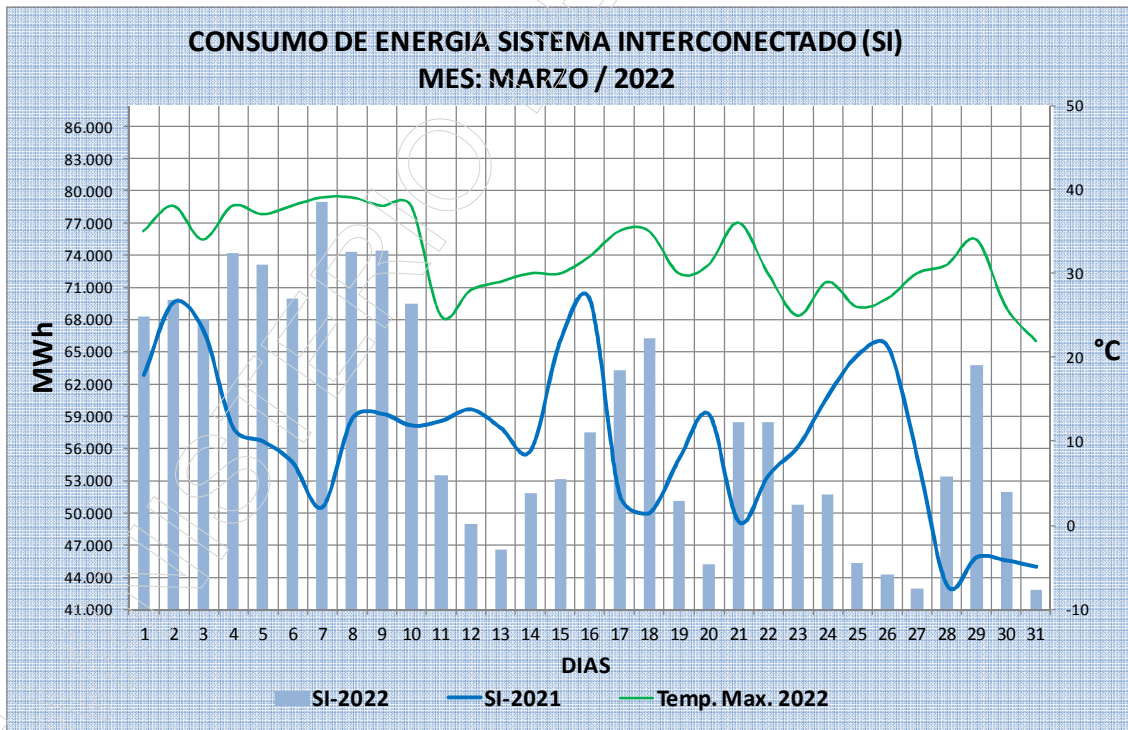
- ITAIPU fue 66.142 MWh el día 07-03-2022.
- YACYRETA fue 13.284 MWh el día 10-03-2022.
- ACARAY fue 2.432 MWh el día 09-03-2022.

¹ Elaboración propia en base al Parte Diario Preliminar de Operación de la Ande.

DIRECCION DE RECURSOS ENERGÉTICOS

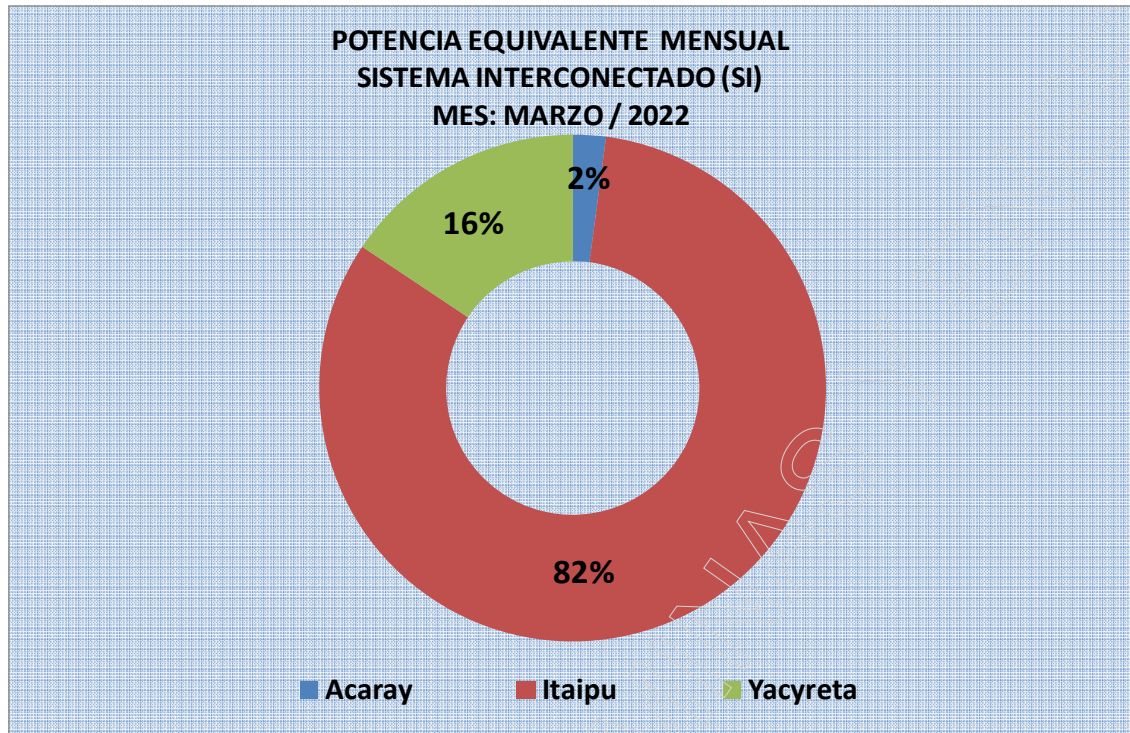


Fuente: Elaboración propia en base al parte diario preliminar de operación de Ande

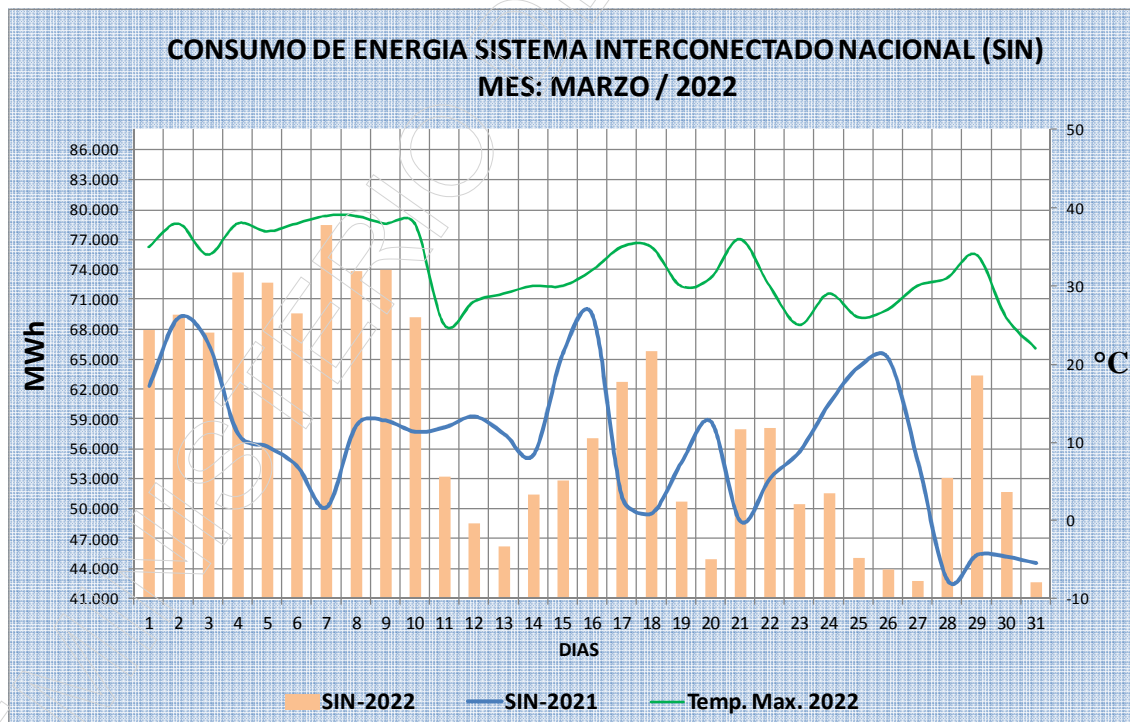


Fuente: Elaboración propia en base al parte diario preliminar de operación de Ande

DIRECCION DE RECURSOS ENERGÉTICOS



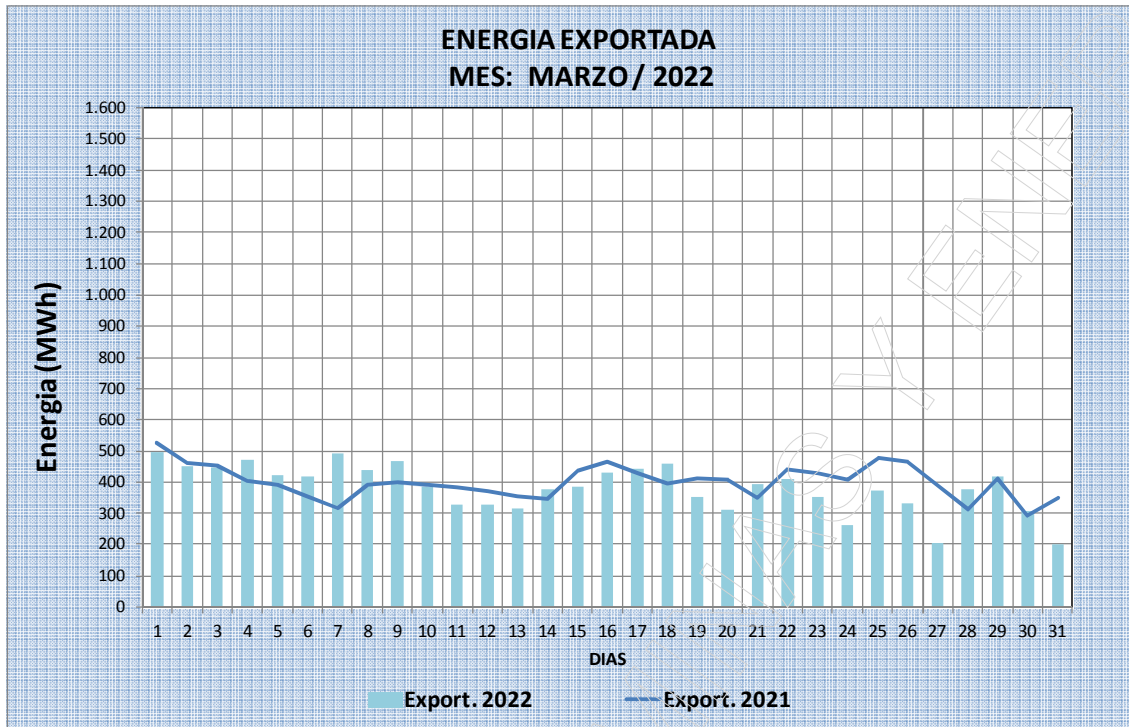
Fuente: Elaboración propia en base al parte diario preliminar de operación de Ande



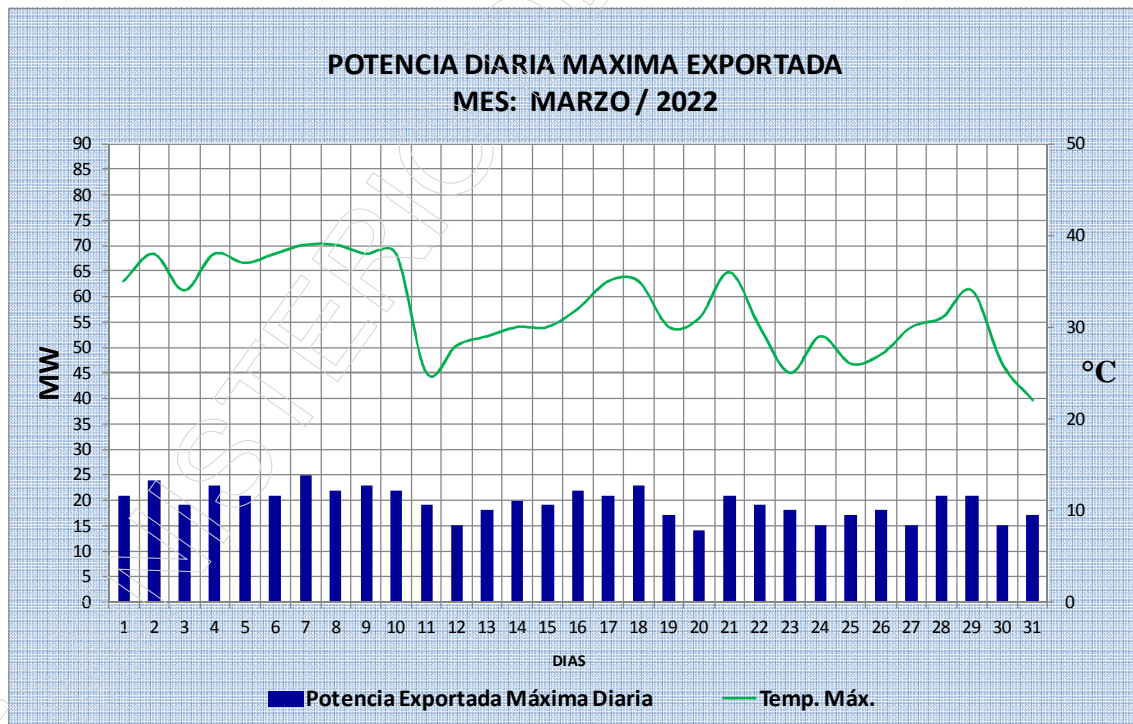
Fuente: Elaboración propia en base al parte diario preliminar de operación de Ande



DIRECCION DE RECURSOS ENERGÉTICOS

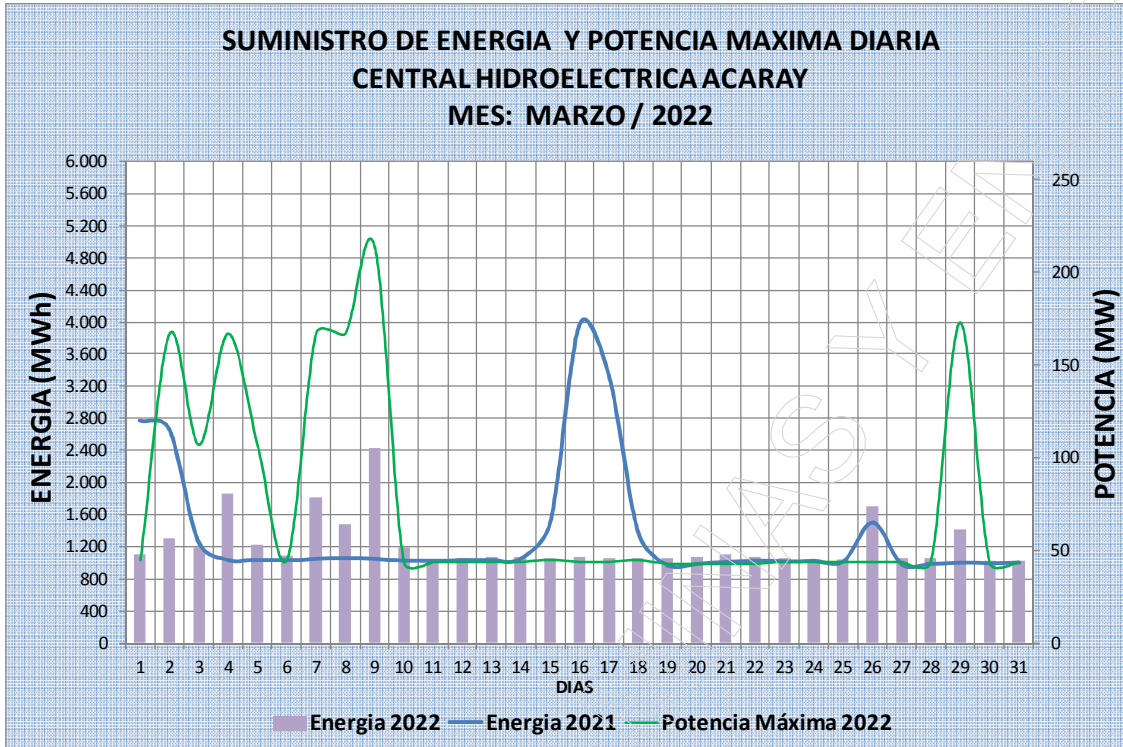


Fuente: Elaboración propia en base al parte diario preliminar de operación de Ande

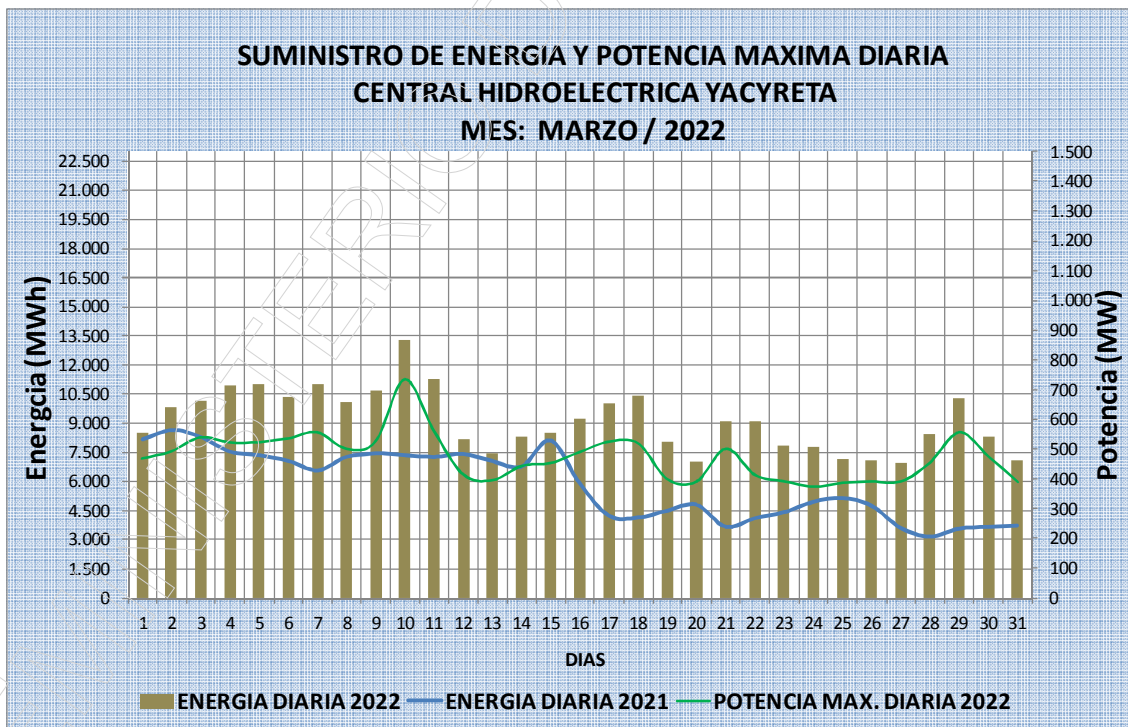


Fuente: Elaboración propia en base al parte diario preliminar de operación de Ande

DIRECCION DE RECURSOS ENERGÉTICOS



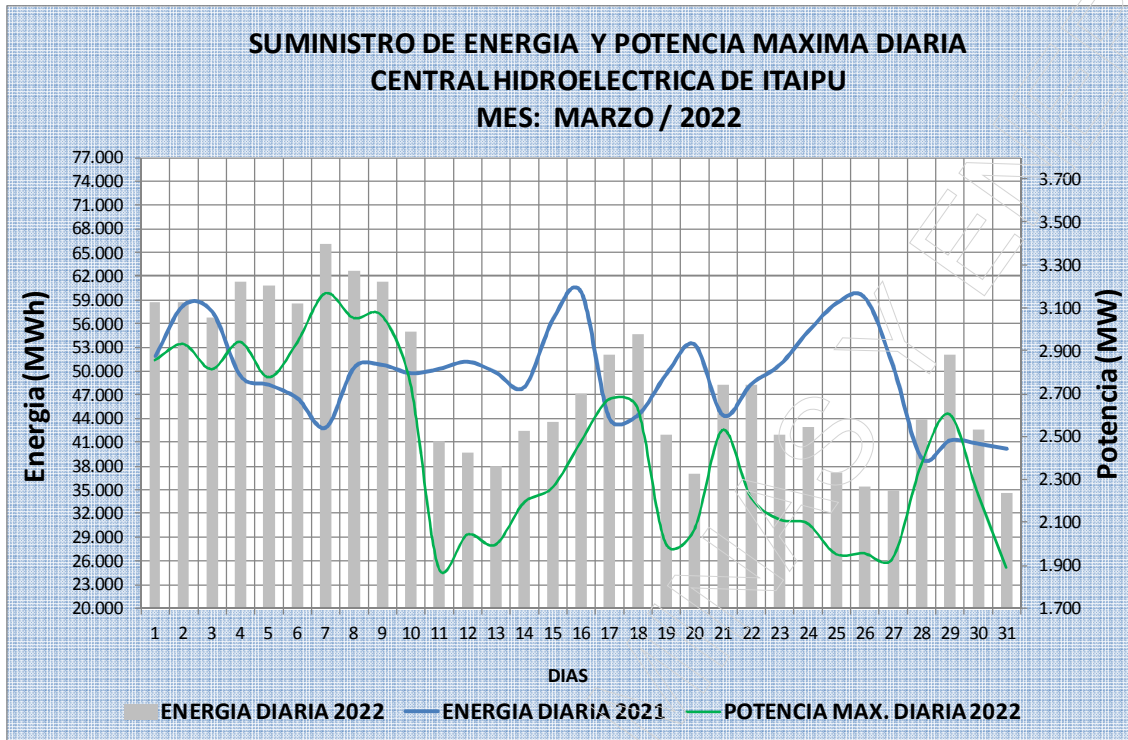
Fuente: Elaboración propia en base al parte diario preliminar de operación de Ande



Fuente: Elaboración propia en base al parte diario preliminar de operación de Ande



DIRECCION DE RECURSOS ENERGÉTICOS



Fuente: Elaboración propia en base al parte diario preliminar de operación de Ande

Elaborado:
Departamento de Monitoreo Energético (DME)
Dirección de Recursos Energéticos (DRE)
Viceministerio de Minas y Energía (VMME).